

# GRI – A meg nem értett óriás

Urbán Katalin  
Alternate Kft.  
ügyvezető, vezető tanácsadó



Mérhető fenntartható fejlődés – 2010. március 31.



## Bemutakozás

### Magamról:

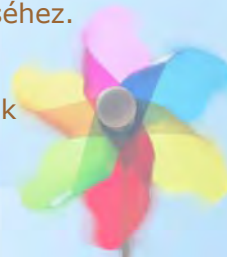
- Jogi szakokleveles környezetmérnök, munkavédelmi szakmérnök
- 10 éve barátságban a GRI-vel

### Az Alternate Tanácsadó Kft-ről:

- Küldetésünk, hogy tevékenységünk hozzájáruljon a fenntartható fejlődéshez, a vállalatok teljesítményének javulásához és felelős működésük erősítéséhez.
- „halászni tanítunk”
- Fókuszok: CSR képzések és CSR jelentések



Mérhető fenntartható fejlődés – 2010. március 31.



## A GRI - [www.globalreporting.org](http://www.globalreporting.org)

- Érintettek bevonására épülő hálózat
- A nemzetközi szinten legelterjedtebb **jelentéstételi keretrendszer**
- Elkötelezettek a folyamatos fejlődés mellett
- Konszenzuskeresésen alapuló folyamatok az üzleti szféra, civil szféra, intézmények és munkaerő bevonásával
- Küldetése, hogy a nem-pénzügyi jelentések is ugyanolyan **fontos részévé váljanak az üzleti sikerességnek** mint a pénzügyi jelentések.



Mérhető fenntartható fejlődés – 2010. március 31.

## GRI G3 Útmutató

### Alapelvek

Tartalom

Minőség

**A szervezet és a jelentés bemutatása**

Stratégia és értékelés

Szervezet bemutatása

Jelentés paraméterei

Vállalatirányítás és érintettek

Lényegesség

Egyensúly

Érintettek bevonása

Egyértelműség

Teljesség

Pontosság

Fenntarthatósági összefüggések

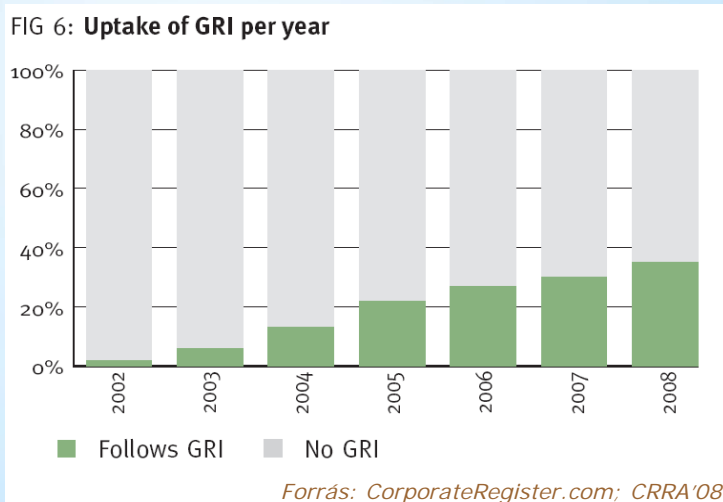
Időszerűség

Megbízhatóság

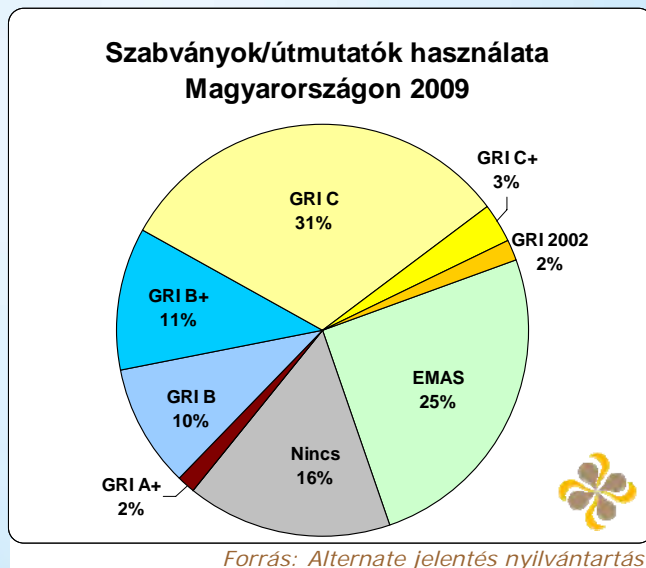
Összehasonlíthatóság



## GRI felhasználók világszerte



## Szabványok/útmutatók használata Magyarországon 2009



## GRI kritikák

- Nehezen értelmezhető
- Sok az indikátor és az elvárás
- Még végigolvasni is sok
- Túl bonyolult
- Túl általános
- Multinacionális vállalatokra szabott
- Nem Rt-kre nehéz értelmezni



## Akkor mégis mire jó?

- Hasznos eszköz egy jó fenntarthatósági jelentés megírásához
  - de nem az, az alapelvek és az indikátorokra vonatkozó elvárások nélkül
- A vállalat teljesítményének feltérképezéséhez jó alapot ad
  - de csak ha nem betűről betűre, hanem a vállalatunkra szabva alkalmazzuk
- Lehetőséget teremt az összehasonlításra hazai és nemzetközi szinten
  - de csak ha hasonló, egyező indikátorokat használunk

## Hogyan segítheti a teljesítmény mérését?

- Lehetséges megoldásokat mutat a nehezen mérhető területek mérésére is
- Segít rendszerezni a folyamatokat
- Egységes elvárásokat támaszt
  - Trendek és célkitűzések bemutatása
  - Abszolút vs relatív mutatók
  - Mértékegységek
  - Adatok összesítése-bontása
- Elvek – eljárások – mérés - ellenőrzés - célok

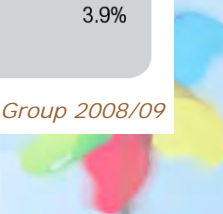


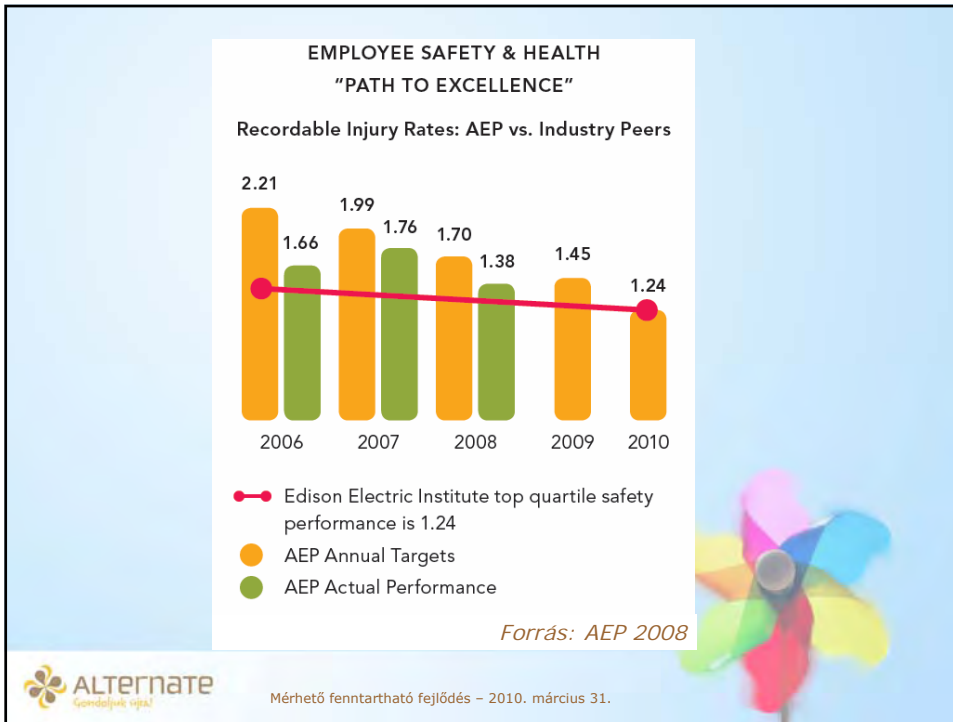
### Business banking

#### Banking support for small businesses<sup>19</sup> in deprived areas<sup>20</sup>

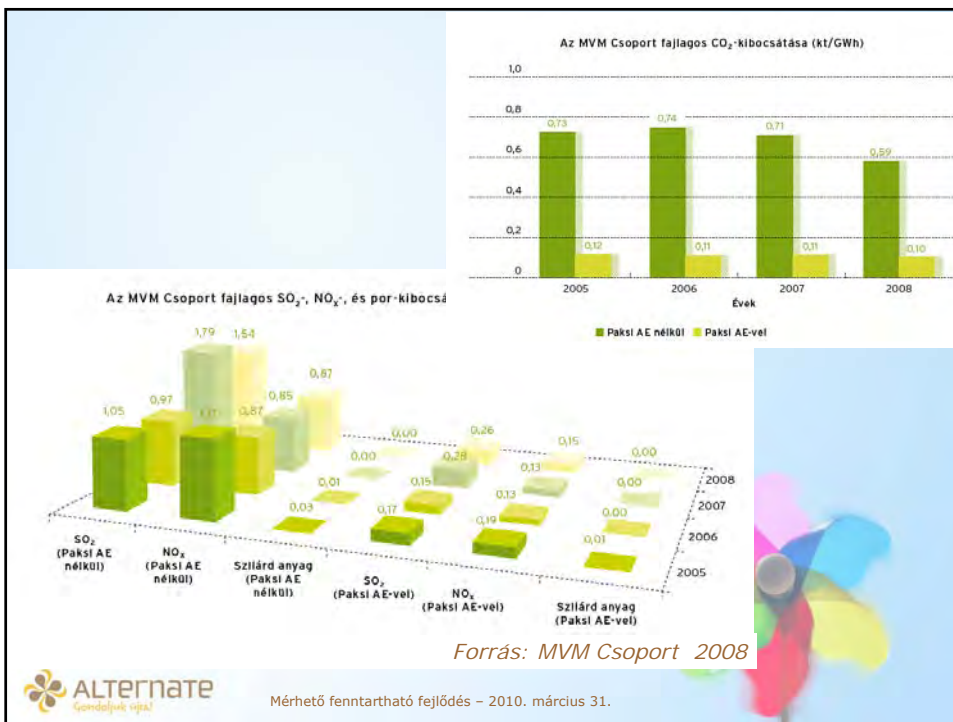
	2005	2006	2007	2008	Performance benchmark industry average 2008 <sup>21</sup>
Business current accounts	9.7%	9.1%	8.0%	6.6%	4.5%
Overdrafts	8.8%	9.1%	6.5%	6.5%	4.2%
Loans	7.6%	9.0%	7.0%	6.4%	3.4%
Loan and overdraft balances	9.0%	16.2%	5.6%	8.9%	3.9%

Forrás: Co-operative Group 2008/09

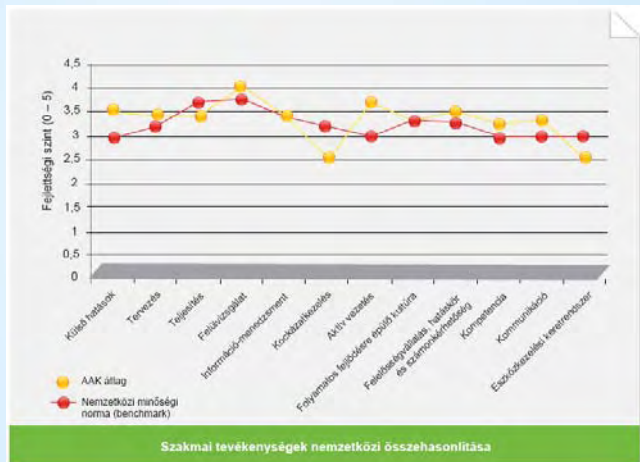




Mérhető fenntartható fejlődés – 2010. március 31.



Mérhető fenntartható fejlődés – 2010. március 31.



Szakmai tevékenységek nemzetközi összehasonlítása

**Épületek, telephelyek**

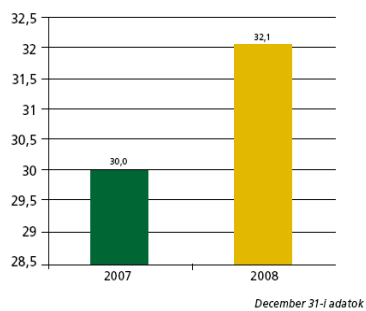
Parkosított terület nagysága	km <sup>2</sup>	0	n.a	n.a
Elültetett fák száma	db	800	5658	12 650
Állatfelületek száma	db	1720	1921	3192
Védett területek mentén/keresztülhaladó pályaszakasz hossza	km	n.a	n.a	1881
A biodiverzitást megőrző intézkedések száma	db	0	n.a	176

Forrás: AAK Zrt. 2008



Mérhető fenntartható fejlődés – 2010. március 31.

**Az egy főre eső éves átlag képzési óraszám<sup>1</sup>**



<sup>1</sup> A 2006-os év tekintetében nem rendelkezünk összehasonlítható adattal.

**A keletkezett hulladékok mennyisége típusok szerint (kg)<sup>1</sup>**

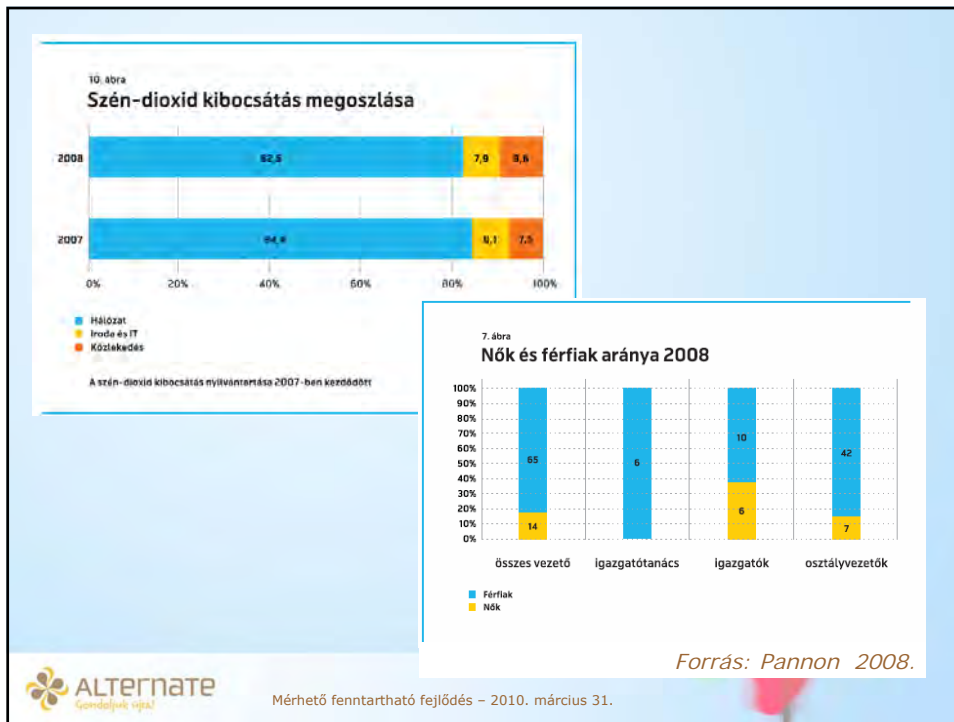
	2007	2008
Papír	13 700	23 840
Csomagolóanyag	1 160	1 000
Irodagép	1 700	2 960
Veszélyes hulladék	900	1 523
Használt elem	100	365
Ózonréteget károsító hulladék (pl. hűtőszekrény)	800	1 158
Egyéb	0	365
<b>Összesen</b>	<b>17 460</b>	<b>29 688</b>

<sup>1</sup> Az adatgyűjtés 2007-től teljes körű.

Forrás: CIB Csoport 2008



Mérhető fenntartható fejlődés – 2010. március 31.



## A legfontosabb üzenetek

Azt mondják, egy előadás során maximum 3 fontos üzenetet tud megjegyezni a közönség...

- A GRI-t elsődlegesen mint eszközt használjuk, ne mint célt tűzzük ki
- Alakítsuk és értelmezzük saját vállalatunkra
- Benchmark célokra is tudjuk használni



## Köszönöm a figyelmüket!

További hasznos információ:

<http://www.globalreporting.org>

<http://grilabirintus.blogspot.com>



Mérhető fenntartható fejlődés – 2010. március 31.